

Ablesen der Wasseruhren in Großalmerode und den Stadtteilen

Hauseigentümer erhalten Ablesekarten

Großalmerode. Aktuell befinden wir uns in der Umrüstungsphase von analogen Wasserzählern auf digitale Funkwasserzähler. Im Übergangszeitraum ist jedoch für die analogen Wasserzähler eine Selbstablesung notwendig. Wie bereits in vergangenen Jahren verschickt die Stadt Großalmerode Anfang Dezember Ablesekarten an alle Hauseigentümer, mit noch analogen Wasserzählern, und bittet darum, die Zählerstände der Wasserzähler selbst abzulesen und der Stadtverwaltung mitzuteilen. Dazu sind auf den Ablesekarten die Zählernummern abgedruckt, daneben die Felder, in die der Zählerstand eingetragen wird. Die Grundstückseigentümer werden gebeten, die Zählernummer auf dem Wasserzähler mit der Zählernummer auf der Ablesekarte zu vergleichen, den Zählerstand und das Ablesedatum in die jeweiligen Felder einzutragen sowie die Karte zu unterschreiben.

Wichtig ist, dass die Zählerstände bis zum **20. Dezember 2025** bei der Stadt Großalmerode eingehen, weil sie zur Berechnung des Jahresverbrauches 2025 benötigt werden. Anschließend werden die Bescheide zur Jahresabrechnung 2025 erstellt und im Laufe des Januars 2026 versendet.

Für die Meldung der Wasserzählerstände gibt es mehrere Möglichkeiten:

1. Mit der zugeschickten Ablesekarte per Post – das Porto übernimmt die Stadt
2. Die Ablesekarten können in den Briefkasten am Rathaus eingeworfen werden
3. Übermittlung die Zählerstände per E-Mail unter zaehlerstand@grossalmerode.de:
Achtung: Hierbei wird um Namen und aktueller Wohnadresse des Eigentümers, die Standorte der Wasserzähler (Straße/Hausnummer), der Zählernummern und Zählerstände gebeten!
4. Übermittlung mit Hilfe des Ableseformular auf www.grossalmerode.de/wasserzaehler.



Bitte melden Sie Ihre Zählerstände nicht mehrfach. Eine telefonische Durchgabe der Zählerstände ist aus Gründen der Rechtssicherheit nicht möglich!



Sollte bereits solch ein digitaler Funkwasserzähler bei Ihnen in den letzten Monaten verbaut worden sein, brauchen Sie sich um nichts kümmern. Die Zählerstände werden automatisch eingespielt.

So lesen Sie Ihre Wasserzähler ab:



Ringkolbenzähler:

Hier werden nur die Zahlen in dem schwarzen Feld abgelesen!

Richtig: Zählerstand der Abbildung: 51 m³

Falsch: Zählerstand der Abbildung: ~~51290~~ m³

Falsch: Zählerstand der Abbildung: ~~290~~ m³

Falsch: Zählerstand der Abbildung: ~~29,0~~ m³



Herkömmlicher Zähler:

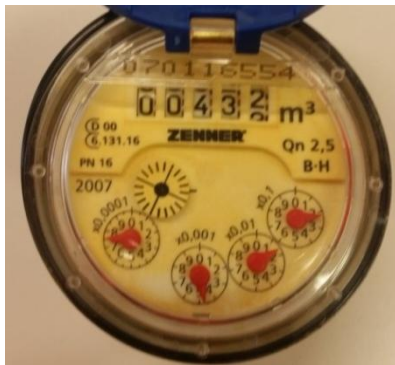
Hier werden nur die schwarzen Zahlen abgelesen!

Richtig: Zählerstand der Abbildung: 110 m³

Falsch: Zählerstand der Abbildung: ~~110219~~ m³

Falsch: Zählerstand der Abbildung: ~~219~~ m³

Falsch: Zählerstand der Abbildung: ~~21,9~~ m³



Neben bzw. Zwischenzähler:

Hier werden alle Zahlen abgelesen!

Richtig: Zählerstand der Abbildung: 432 m³

Falsch: Zählerstand der Abbildung: ~~43,2~~ m³

Für Fragen stehen die zuständigen Sachbearbeiterinnen des Steueramtes, Telefon: 05604 9335-11 und 05604 9335-18, während der allgemeinen Sprechzeiten beziehungsweise per E-Mail: steueramt@grossalmerode.de zur Verfügung.

Mit freundlichen Grüßen

gez.

Thomson

Bürgermeister