

## Schnelles Internet für Nordhessen

Schnelles Internet ist aus dem täglichen Leben nicht mehr wegzudenken. Immer mehr Menschen verschicken Fotos, Videos oder Geschäftsdokumente und das in möglichst kurzer Zeit.

Egal ob Privathaushalt oder Gewerbebetrieb, eine schnelle Internetverbindung ist essentiell für die Zukunft und unerlässlich für die gesamte Wirtschaft in Nordhessen. Dafür setzt sich die Breitband Nordhessen GmbH ein, die den flächendeckenden Ausbau eines Breitbandnetzes auf Glasfaserbasis in den vorwiegend ländlichen Regionen der fünf nordhessischen Landkreise Hersfeld-Rotenburg, Kassel, Schwalm-Eder, Waldeck-Frankenberg und Werra-Meißner vorantreibt. Gemeinsames Ziel ist es, die gesamte Region vor allem dort zu versorgen, wo bis heute keine schnelle Internetversorgung gewährleistet ist.

Informationen rund um den Breitbandausbau in Nordhessen finden Sie online auf unserer Website unter:

[www.breitband-nordhessen.de](http://www.breitband-nordhessen.de)

Schwalm-Eder-Kreis  
Landkreis Waldeck-Frankenberg  
Werra-Meißner-Kreis  
Landkreis Kassel  
Kreis Hersfeld-Rotenburg



**Breitband Nordhessen GmbH**

Ständeplatz 15 • 34117 Kassel

Tel. 0561 97062-247

E-Mail: [info@breitband-nordhessen.de](mailto:info@breitband-nordhessen.de)

Web: [www.breitband-nordhessen.de](http://www.breitband-nordhessen.de)

**Generalunternehmer**



**Weigand Bau GmbH**

Herbstädter Straße 17 • 97631 Bad Königshofen

Tel. 09761 9100-0

E-Mail: [info@weigandbau.de](mailto:info@weigandbau.de)

Web: [www.weigandbau.de](http://www.weigandbau.de)

**Netzbetreiber**



**Netcom Kassel  
Gesellschaft für Telekommunikation mbH**

Königstor 3-13 • 34117 Kassel

Hotline: 0561 920 20 20

E-Mail: [info@netcom-kassel.de](mailto:info@netcom-kassel.de)

Web: [www.netcom-kassel.de](http://www.netcom-kassel.de)



**BREITBANDAUSBAU**

**NORDHESSEN**



**Schnelles Internet  
für die Region!**



Landkreis Kassel



Waldeck-Frankenberg



Werra-Meißner-Kreis



Landkreis  
HERSFELD-ROTEBURG



Landkreis  
SCHWALM-EDER-KREIS

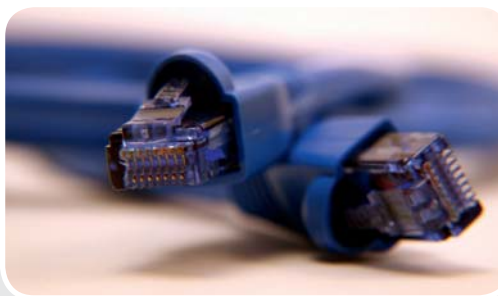
### Sehr geehrte Bürgerinnen und Bürger,

in Kooperation zwischen den fünf nordhessischen Landkreisen Hersfeld-Rotenburg, Kassel, Schwalm-Eder, Waldeck-Frankenberg und Werra-Meißner wird ein zukunftsfähiges Hochleistungsnetz für schnellstes Internet in der Region Nordhessen entstehen.

Die Breitband Nordhessen GmbH wurde im Februar 2014 von den fünf nordhessischen Landkreisen **Hersfeld-Rotenburg, Kassel, Schwalm-Eder, Waldeck-Frankenberg und Werra-Meißner** gegründet.

Ziel der Breitband Nordhessen GmbH ist in Ihrem Ausbaubereich ein flächendeckender Breitbandausbau auf Glasfaserbasis mit **Übertragungsgeschwindigkeiten von im ersten Schritt bis zu 50 Mbit/s im Download. Perspektivisch werden Übertragungsgeschwindigkeiten von bis zu 100 Mbit/s möglich sein.** Das neu entstehende Glasfasernetz auf Basis eines FTTC-Ansatzes (Ausbau bis zum Kabelverzweiger) schafft so eine zukunftsfähige Infrastruktur und vernetzt den gesamten ländlichen Raum der Region Nordhessen.

Die **Breitband Nordhessen GmbH** ist Eigentümerin der passiven Infrastruktur (Leerrohre, Glasfaser, etc.), die durch den Generalunternehmer, die **Weigand Bau GmbH**, errichtet wird. Diese passive Infrastruktur wird an die **Netcom Kassel Gesellschaft für Telekommunikation mbH**



vermietet, die als Netzbetreiber nach Fertigstellung des passiven Netzes die für die Datenübertragung notwendige aktive Netzwerktechnik aufbaut, um Ihnen als Nutzer des Netzes zeitgemäße Telefonie-, Daten- und Videodienste anbieten zu können.

Sobald die ersten Teilabschnitte funktionsfähig fertiggestellt sind, können sich Kunden in den jeweiligen Gebieten sofort an das aktive Netz anschließen lassen.

### Wer ist der Vertragspartner für Endkunden?

Jeder Bürger und Gewerbetreibende, der sich im Ausbaubereich der Breitband Nordhessen GmbH befindet, kann über die **Netcom Kassel als Vertragspartner** Kunde im Hochgeschwindigkeitsnetz der Breitband Nordhessen werden. Selbstverständlich sind beim Wechsel mögliche Kündigungsfristen des alten Netzbetreibers zu berücksichtigen, allerdings bestehen hier Zwischenlösungen seitens des neuen Netzbetreibers.

Tarifoptionen finden Sie unter:

**WWW.NETCOM-KASSEL.DE**  
**HOTLINE: 0561 920 20 20**

### Wie wird gebaut?

Es werden Leerrohre verlegt, in die später Glasfaserkabel eingeblasen werden, die so den schnellen Datentransfer überhaupt erst ermöglichen. So entsteht ein über 2000 km langes Glasfasernetz, mit dem rd. 570 Ortsteile erschlossen werden. Sogenannte Multifunktionsgehäuse in den einzelnen Orts- und Stadtteilen dienen dabei als Anbindungsstationen. Die **Weigand Bau GmbH**, die mit der Errichtung des Netzes beauftragt wurde, wird den Bau mit dem umweltschonenden Horizontalbohrverfahren sowie mit Kabelpflug- und Grabenfrästechnik oder in offener Bauweise durchführen.

### Wann wird gebaut?

Die genaue Ausbaureihenfolge legt die Firma Weigand Bau GmbH gemeinsam mit dem Netzbetreiber, der Netcom Kassel Gesellschaft für Telekommunikation mbH, fest.

Hierbei ist es Ziel, verbindliche Planungsfenster mit einer Vorausschau von einem halben Jahr festzulegen und zu veröffentlichen. Nähere Informationen hierzu werden rechtzeitig auf der Website der Breitband Nordhessen GmbH, **www.breitband-nordhessen.de**, dargestellt.

